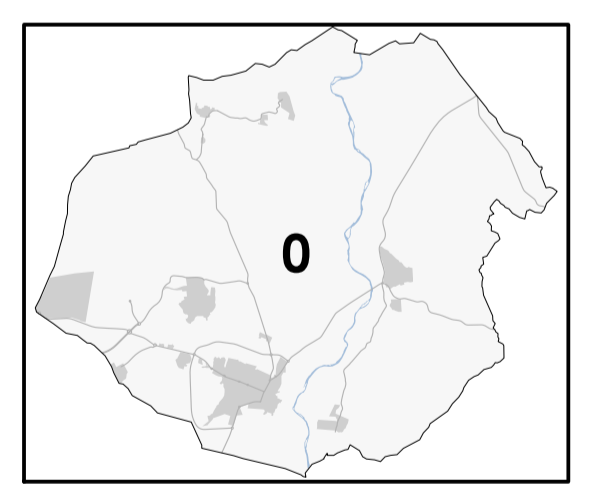


LEYENDA

- Límites administrativos**
- Término municipal
- Red eléctrica**
- Centro de transformación
 - Red eléctrica sobre rasante
 - Red eléctrica bajo rasante



**PLAN GENERAL DE
SAN MARTÍN DE LA VEGA**
DOCUMENTO DE AVANCE

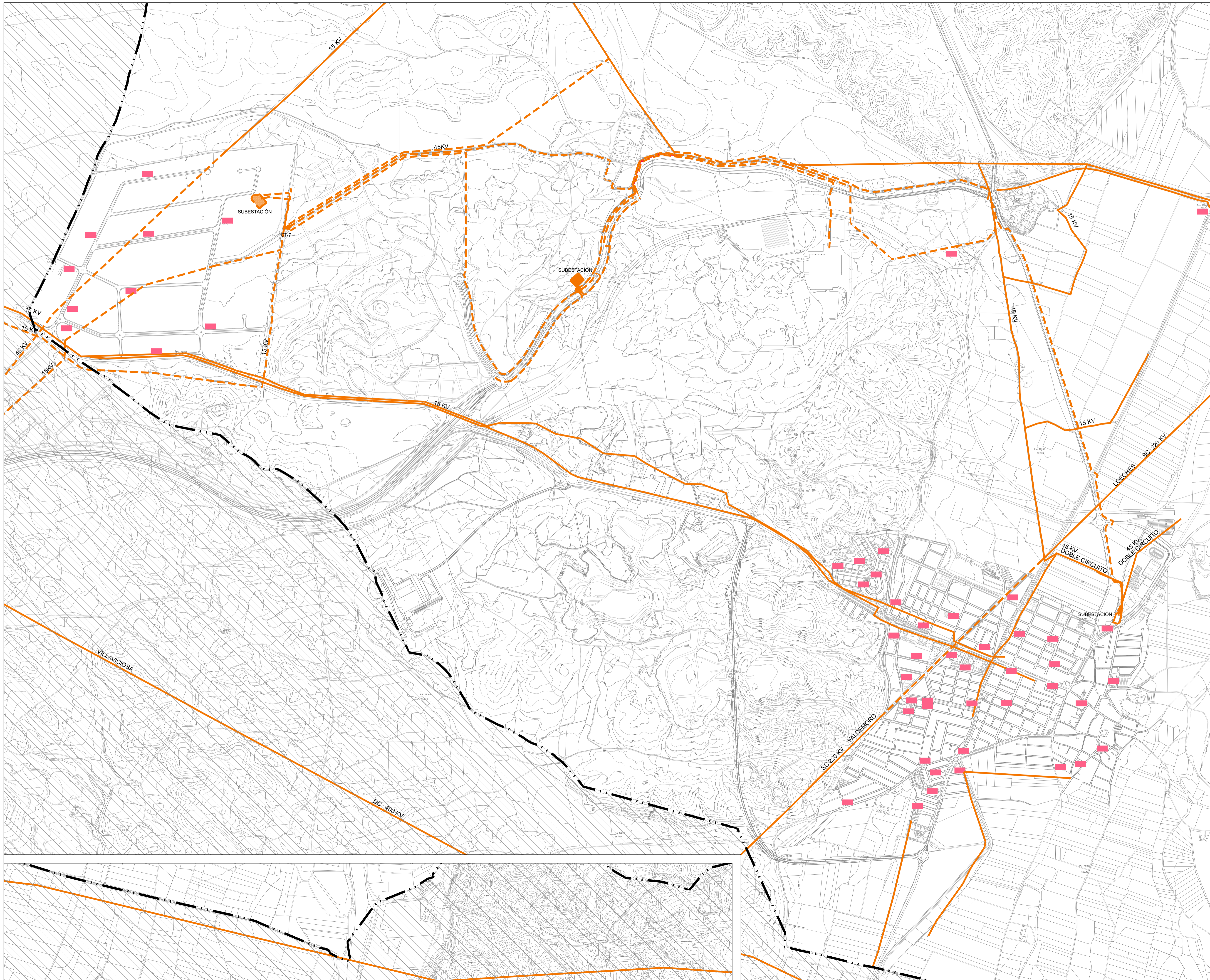


planos de información

Plano **RED ELÉCTRICA**

Fecha **OCTUBRE 2022**

Escala 1:25.000



LEYENDA

- Límites administrativos**
- Término municipal
- Red eléctrica**
- Centro de transformación
 - Red eléctrica sobre rasante
 - Red eléctrica bajo rasante



**PLAN GENERAL DE
SAN MARTÍN DE LA VEGA**
DOCUMENTO DE AVANCE

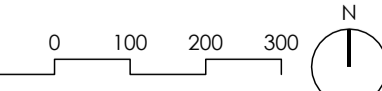


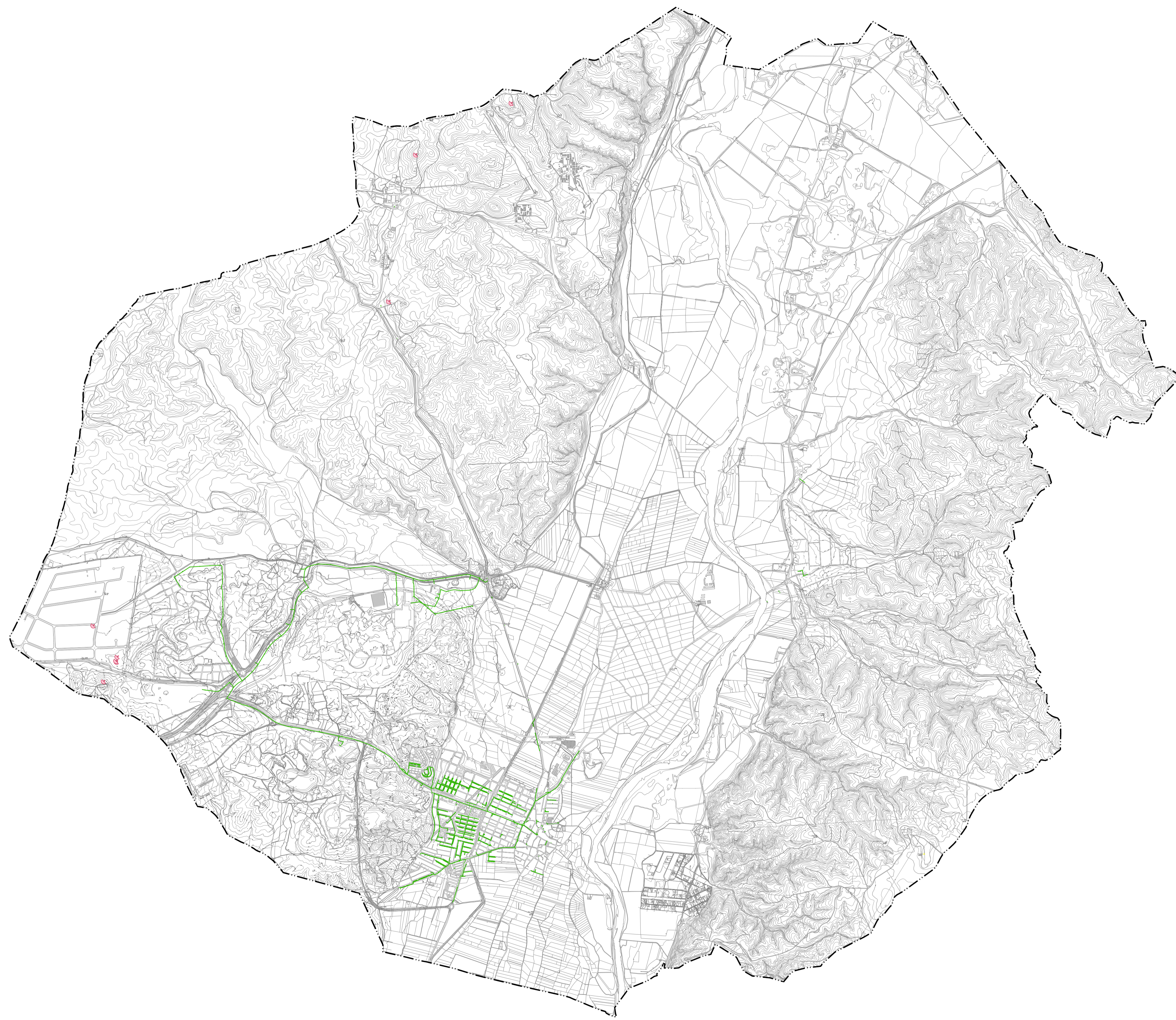
planos de información

Plano RED ELÉCTRICA

Fecha OCTUBRE 2022

Escala 1:10.000





LEYENDA

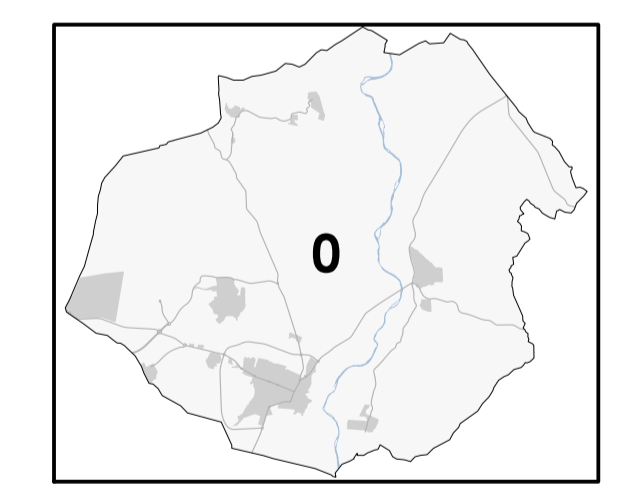
Límites administrativos

— Término municipal

Infraestructuras de telecomunicaciones

— Red telefónica

• Antena de telefonía



**PLAN GENERAL DE
SAN MARTÍN DE LA VEGA**
DOCUMENTO DE AVANCE

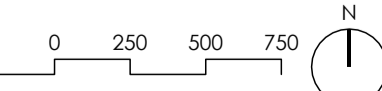


planos de información

Plano TELECOMUNICACIONES

Fecha OCTUBRE 2022

Escala 1:25.000



i.D07.0



LEYENDA

- Límites administrativos**
- Término municipal
- Infraestructuras de telecomunicaciones**
- Red telefónica
 - Antena de telefonía



**PLAN GENERAL DE
SAN MARTÍN DE LA VEGA**
DOCUMENTO DE AVANCE



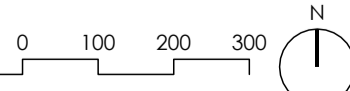
Ayuntamiento de
San Martín de la Vega

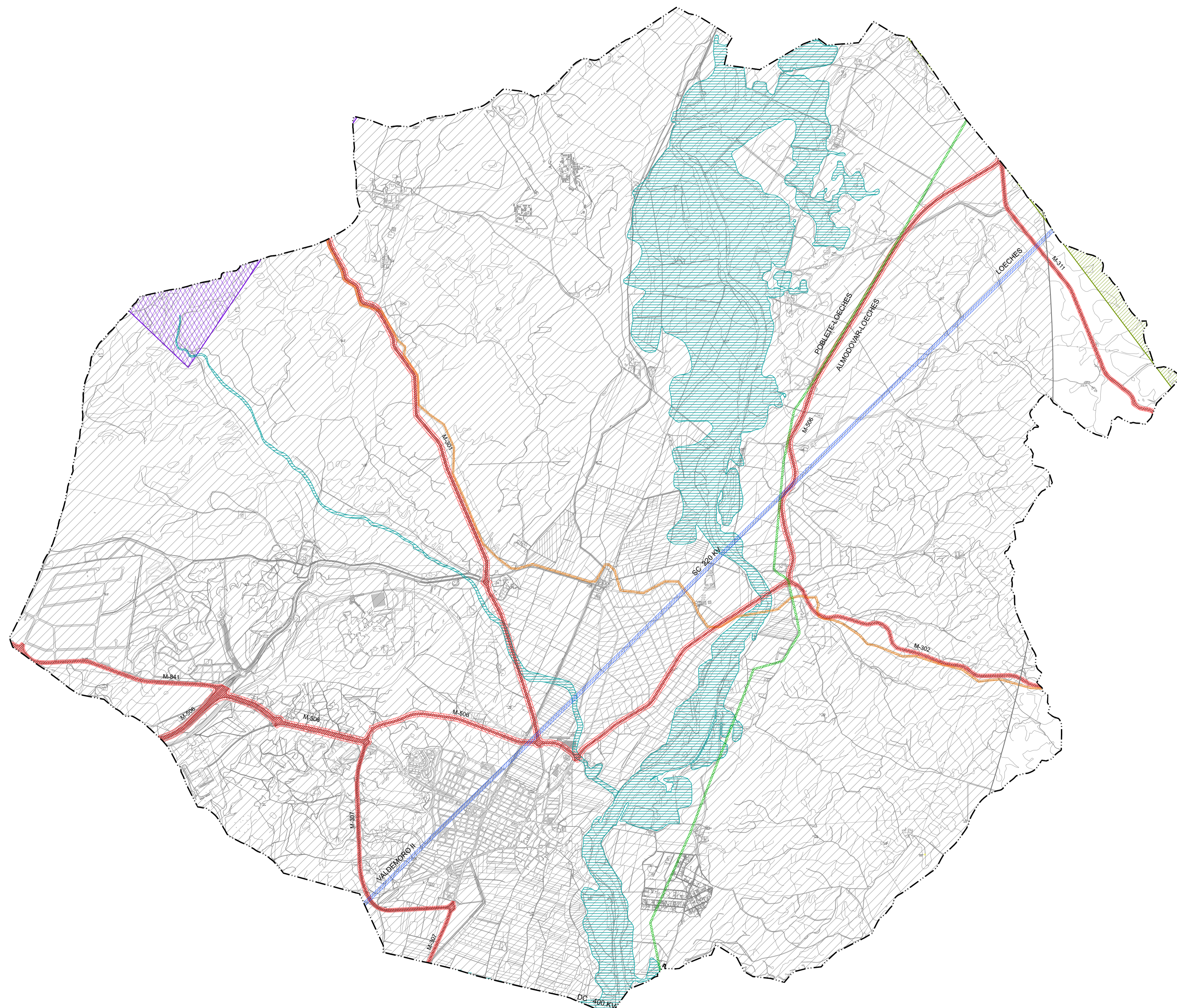
planos de información

Plano TELECOMUNICACIONES

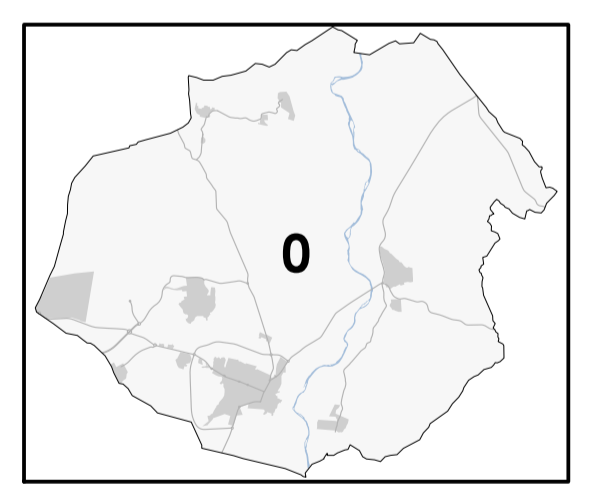
Fecha OCTUBRE 2022

Escala 1:10.000





- LEYENDA**
- Límites administrativos**
- Término municipal
- Afecciones**
- Gasoducto Getafe-Cuenca
10m a eje
 - Oleoducto Rota-Zaragoza,Almodovar-Loeches
10m a eje
 - Línea eléctrica de transporte
20m a eje para 220kV
25m a eje para 400kV
 - Zona de dominio público en carreteras
3m desde arista exterior de explanación
 - Zona de protección en carreteras
25m desde explanación en red principal
15m desde explanación en el resto
 - Afección aérea Aeropuerto Adolfo Suárez
Madrid-Barajas
 - Afección aérea Base aérea de Getafe
 - Afección aérea Base aérea de Torrejón
 - Zona inundable



**PLAN GENERAL DE
SAN MARTÍN DE LA VEGA**
DOCUMENTO DE AVANCE



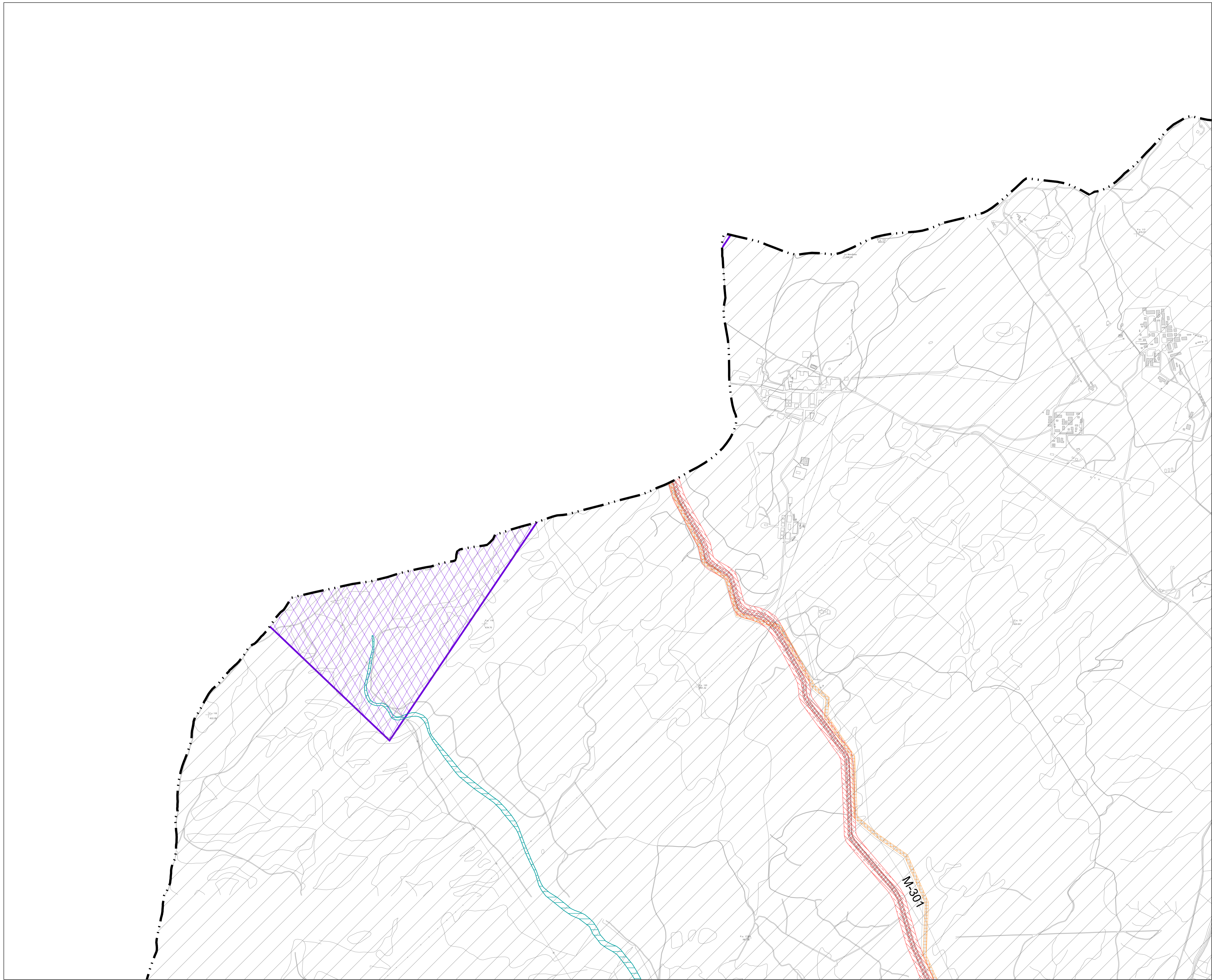
planos de información

Plano AFECCIONES SECTORIALES

Fecha OCTUBRE 2022

Escala 1:25.000





LEYENDA

Límites administrativos

— Término municipal

Afecciones

Gasoducto Getafe-Cuenca
10m a eje

Oleoducto Rota-Zaragoza,Almadovar-Loeches
10m a eje

Línea eléctrica de transporte
20m a eje para 220kV
25m a eje para 400kV

Zona de dominio público en carreteras
3m desde arista exterior de explanación

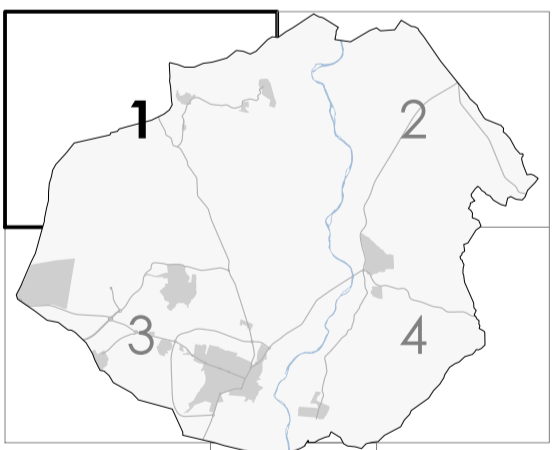
Zona de protección en carreteras
25m desde explanación en red principal
15m desde explanación en el resto

Afección aérea Aeropuerto Adolfo Suárez
Madrid-Barajas

Afección aérea Base aérea de Getafe

Afección aérea Base aérea de Torrejón

Zona inundable



**PLAN GENERAL DE
SAN MARTÍN DE LA VEGA**
DOCUMENTO DE AVANCE



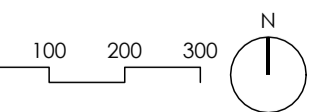
Ayuntamiento de
San Martín de la Vega

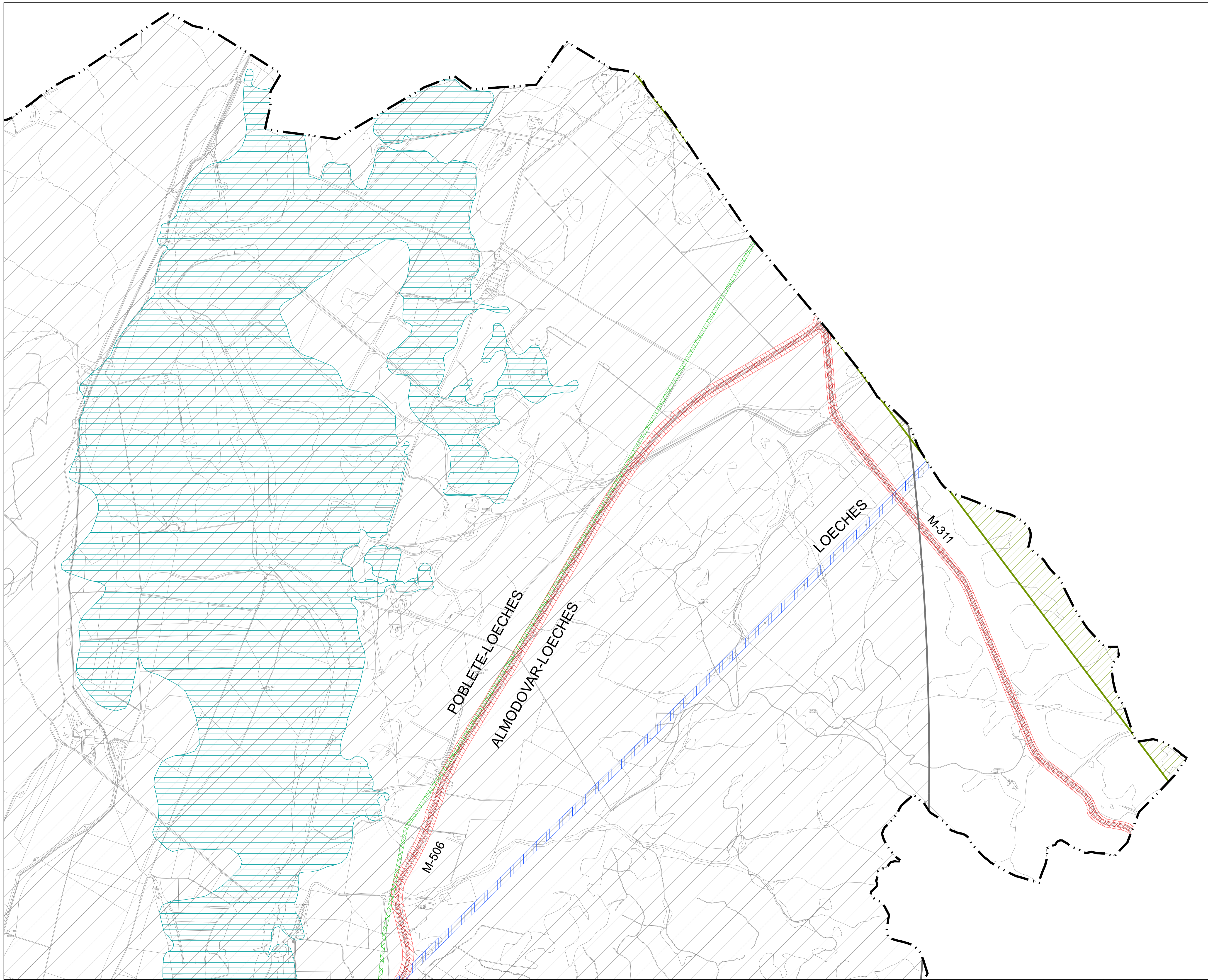
planos de información

Plano **AFECCIONES SECTORIALES**

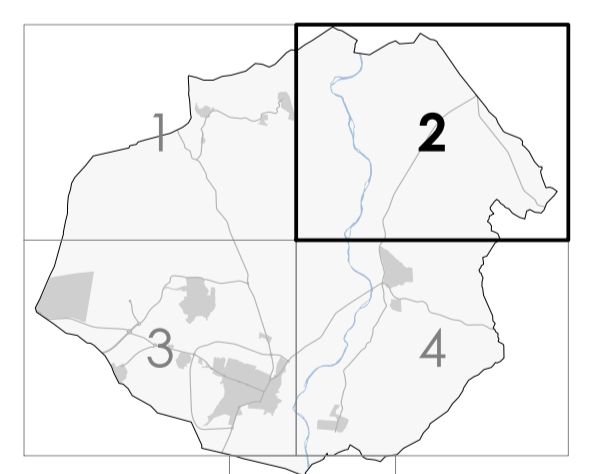
Fecha **OCTUBRE 2022**

Escala 1:10.000





- LEYENDA**
- Límites administrativos**
- Término municipal
- Afecciones**
- Gasoducto Getafe-Cuenca 10m a eje
 - Oleoducto Rota-Zaragoza,Almodovar-Loeches 10m a eje
 - Línea eléctrica de transporte 20m a eje para 220kV 25m a eje para 400kV
 - Zona de dominio público en carreteras 3m desde arista exterior de explanación
 - Zona de protección en carreteras 25m desde explanación en red principal 15m desde explanación en el resto
 - Afección aérea Aeropuerto Adolfo Suárez Madrid-Barajas
 - Afección aérea Base aérea de Getafe
 - Afección aérea Base aérea de Torrejón
 - Zona inundable



PLAN GENERAL DE SAN MARTÍN DE LA VEGA
DOCUMENTO DE AVANCE

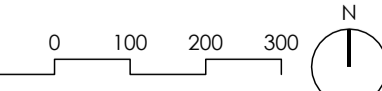


planos de información

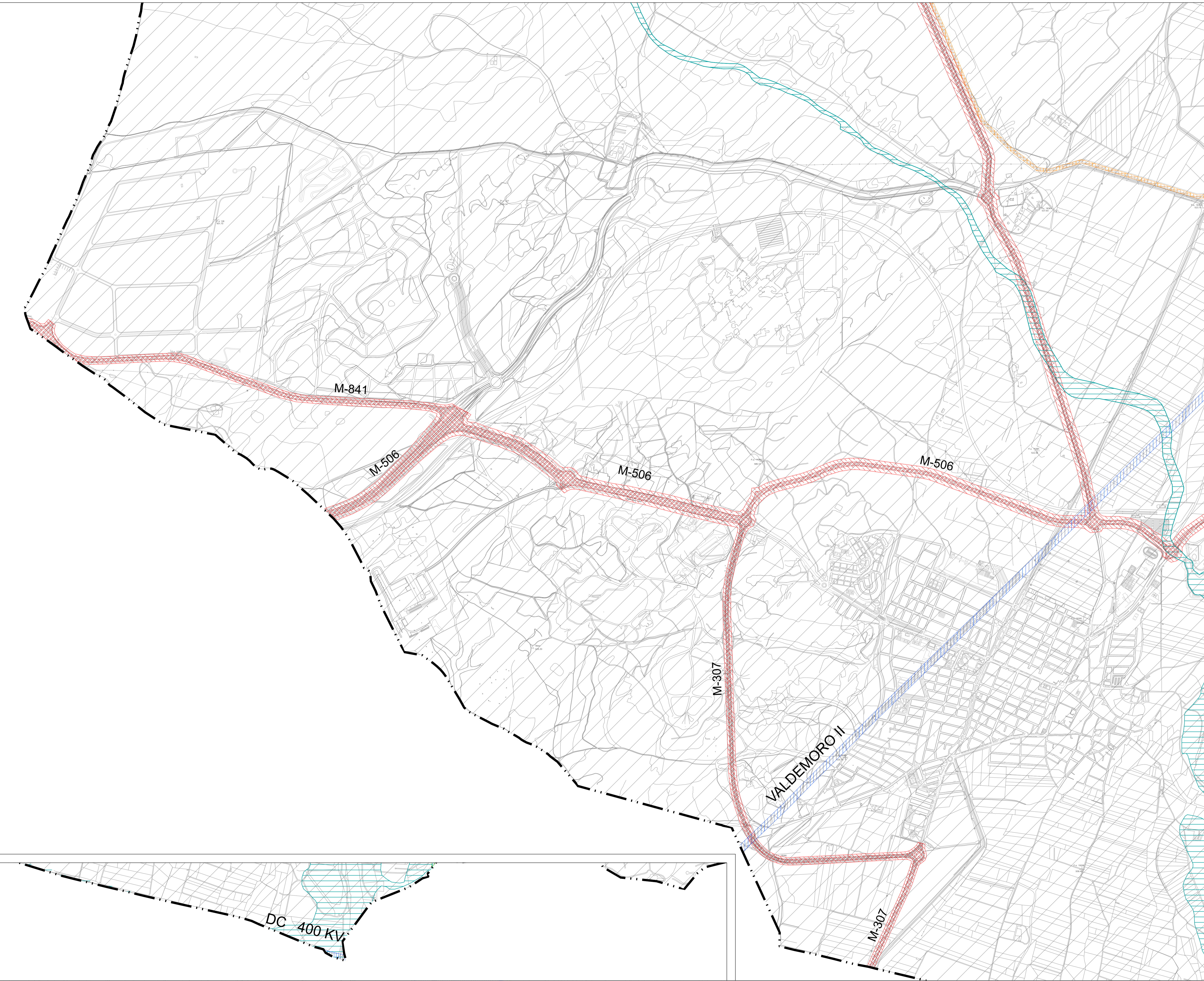
Plano AFECCIONES SECTORIALES

Fecha OCTUBRE 2022

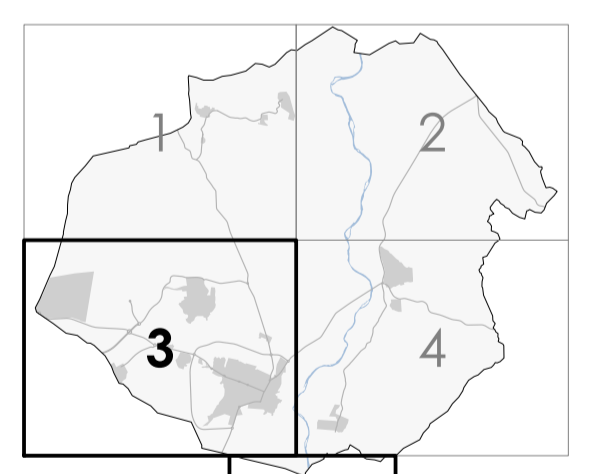
Escala 1:10.000



i.D08.2



LEYENDA	
Límites administrativos	
	Término municipal
Afecciones	
	Gasoducto Getafe-Cuenca 10m a eje
	Oleoducto Rota-Zaragoza, Almodovar-Loeches 10m a eje
	Línea eléctrica de transporte 20m a eje para 220kV 25m a eje para 400kV
	Zona de dominio público en carreteras 3m desde arista exterior de explanación
	Zona de protección en carreteras 25m desde explanación en red principal 15m desde explanación en el resto
	Afección aérea Aeropuerto Adolfo Suárez Madrid-Barajas
	Afección aérea Base aérea de Getafe
	Afección aérea Base aérea de Torrejón
	Zona inundable



**PLAN GENERAL DE
SAN MARTÍN DE LA VEGA**
DOCUMENTO DE AVANCE



planos de información

Plano AFECCIONES SECTORIALES

Fecha OCTUBRE 2022

Escala 1:10.000



LEYENDA	
Límites administrativos	
	Término municipal
Afecciones	
	Gasoducto Getafe-Cuenca 10m a eje
	Oleoducto Rota-Zaragoza, Almodovar-Loeches 10m a eje
	Línea eléctrica de transporte 20m a eje para 220kV 25m a eje para 400kV
	Zona de dominio público en carreteras 3m desde arista exterior de explanación
	Zona de protección en carreteras 25m desde explanación en red principal 15m desde explanación en el resto
	Afección aérea Aeropuerto Adolfo Suárez Madrid-Barajas
	Afección aérea Base aérea de Getafe
	Afección aérea Base aérea de Torrejón
	Zona inundable



**PLAN GENERAL DE
SAN MARTÍN DE LA VEGA**
DOCUMENTO DE AVANCE



planos de información

Plano AFECCIONES SECTORIALES

Fecha OCTUBRE 2022

Escala 1:10.000

